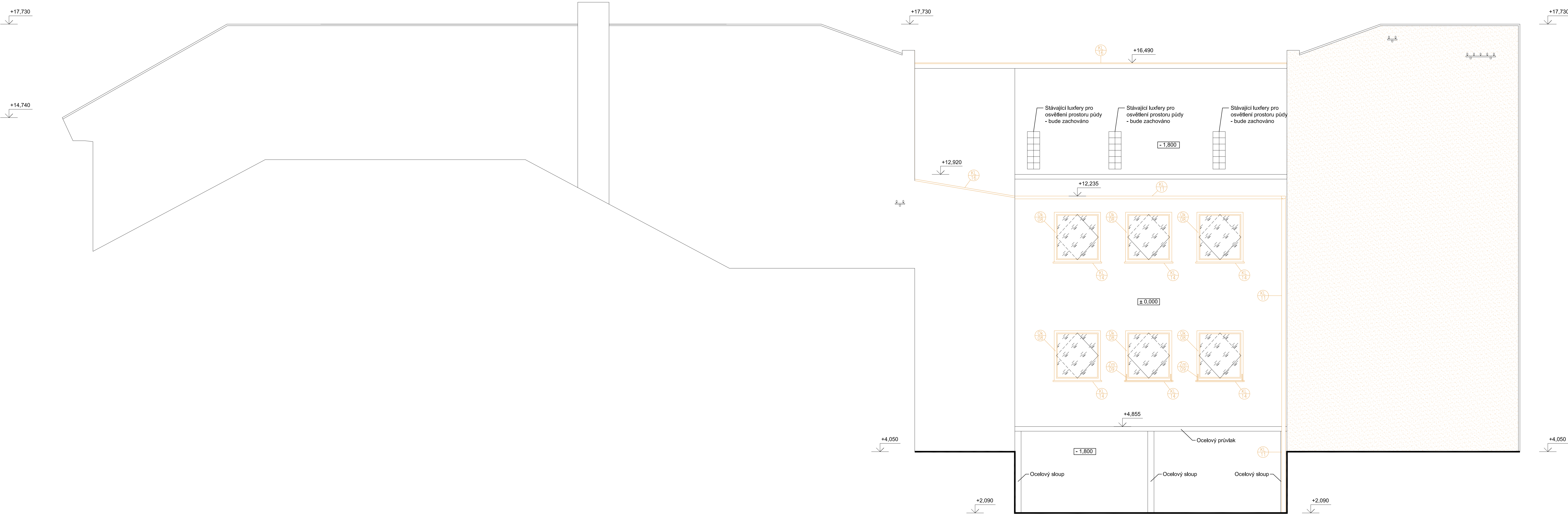


DVORNÍ POHLED - STÁVAJÍCÍ STAV

DVORNÍ POHLED ČELNÍ - JIHOVÝCHODNÍ



LEGENDA MATERIÁLŮ:

- Stávající konstrukce
- Stávající střešní plechová krytina

LEGENDA DEMOLICE

- Odstranění prokazatelně viditelných částí porušené omítky - kompletní odstranění nevhodných a nesoudržných částí
- Odstraňované prvky - okna, včetně vnitřních a vnějších parapetů
- Odstraňované prvky - dveře - v rámci samostatného správního řízení
- O repasi, nebo odstranění stávajících prvků bude rozhodnuto na základě SHP a truhlářského zhodnocení stavu prvku
- Odstraňované prvky - klempířské
- Odstraňované prvky - zámečnické
- Odstraňované prvky na fasádě (např. osvětlení, smaltové tabule, apod.)

POZNÁMKA:

- Nedílnou součástí dokumentace je technická zpráva.
- Demolice a odstraňování prvků budou probíhat postupným a bezpečným rozebíráním.
- Zásahy do konstrukcí budou probíhat v minimálním rozsahu, tak aby maximum stávající hmoty zůstalo zachováno.
- Postupy prací budou upřesňovány na základě projektové dokumentace a zjištěných skutečností při provádění prací.
- Pokud budou při provádění prací objeveny ve stávajících konstrukcích, které jsou skryté, rozdíly oproti předpokladu z projektové dokumentace, bude přizván projektant za účelem zpracování případné úpravy původního řešení.
- Vyznačeny jsou jen hlavní bourací práce, menší prostupy / průrazy a drážky pro technologie nejsou vyznačeny.
- Veškeré konstrukce provádět dle technologických doporučení výrobce a příslušných norem.
- Rozměry, typy konstrukcí a dispoziční řešení objektu jsou převzaty především na základě geodetického zaměření fasád objektu, dále částečně z archivní dokumentace a prohlídkou na místě a místy se mohou lišit od skutečnosti.
- Veškeré kóty a rozměry prvků a konstrukcí je nutno před započítím realizace ověřit na stavbě.
- Součástí demontáží budou i větrací mřížky na fasádách, demontáž všaků na prádlo, veškeré smaltované cedule, apod.
- Jako podklad pro zpracování projektové dokumentace bylo geodetické zaměření uličních fasád (z ulice Karlova a z náměstí) - veškeré rozměry a typy konstrukcí uličních fasád, jsou převzaty z geodetického zaměření a částečně z archivní dokumentace a některé rozměry se mohou lišit od skutečnosti - byla provedena prohlídka na místě.
- Geodetické zaměření dvorních fasád nebylo provedeno. Zpracování dvorních pohledů bylo provedeno dle torza archivní dokumentace s částečným oměřením a prohlednutím na místě. Některé rozměry a typy konstrukcí se proto mohou lišit od skutečnosti.
- Tento výkres slouží jako podklad pro určení rozsahu bouracích prací a nezachycuje nutné pomocné konstrukce.

STÁVAJÍCÍ ÚPRAVY POVRCHŮ A VÝPLNĚ OTVORŮ:

- Fasáda: Stávající omítka žlutého a bílého odstínu
- Výplně otvorů: Stávající jednoduchá i špaletová dřevěná okna v bílém odstínu, dveře dřevěné jednoduché v barvě přírodní
- Parapety: Stávající plechové parapety
- Klempířské prvky: Stávající plechové parapety a deštové svody
- Střeška: Stávající valbová střecha, stávající střešní plechová krytina

± 0,000 = 213,18 Bpv			
STYBOR - projektová kancelář Ing. Martin Stybor, Ph.D. Mechovka 270, 190 14 Praha Klánovice 737 033 707, 281 962 179 www.stybor.cz, martin@stybor.cz		STYBOR projektová kancelář	
AUTORIZOVAL: Ing. Václav Petrů (0101804) Tel: 775 640 271 milan@optimprojekt.cz		VYPRACOVAL: Ing. M. Matějovík, Ing. M. Uher Tel: 775 640 271 milan@optimprojekt.cz	
OBJEDNATEL: Město Kolín, Karlovo náměstí 78, Kolín I, 280 02 Kolín		STUPEŇ PD:	DVZ (DSP)
PROJEKT: REKONSTRUKCE FASÁDY, VÝPLNÍ OTVORŮ A STŘECHY OBJEKTU KARLOVA Č. P. 22		ČÍSLO ZAKÁZKY:	201608
UMÍSTĚNÍ: Karlova č. p. 22, Kolín I, parc. č. st. 85, katastrální území Kolín		MĚŘÍTKO:	1:50
PROJEKT ČÁSTI: D.1.1 ARCHITEKTONICKO - STAVEBNÍ ŘEŠENÍ		DATUM:	12/2016
NÁZEV VÝKRESU: DVORNÍ POHLED ČELNÍ - JIHOVÝCHODNÍ		FORMÁT: 10 x A4	ČÍS.PARÉ:
		ČÍS.KOPIE:	ČÁST:
		AST_052	